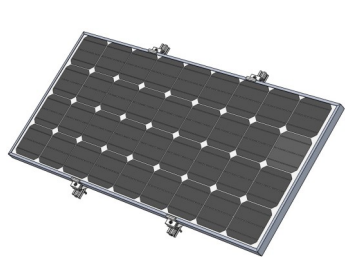




太阳能供电系统

AYOG-160/100

使用手册（简体中文）



亲爱的用户：

非常感谢您选用鼎微产品！在使用本产品前，请仔细阅读本手册。

部件清单

序号	货品名称	型号/规格	计量单位	数量	备注
1	光伏组件	AYOG-160	块	1	单晶硅
2	储能控制单元	DW-BC100	套	1	锂离子
3	安装支架	DC-MF160	套	1	欧标
4	负载输出电缆	L2500	条	1	国标
5	使用手册	/	册	1	/
6	合格证	/	个	1	/

如发现缺少配件，请与鼎微联系。

产品概述

您所选用的太阳能供电系统，是一款根据最新的技术标准研发的，代表最新工业技术发展水平的产品。此产品拥有许多卓越的特征，如：

- 采用高效率单晶硅光伏组件，发电量更胜一筹。
- 储能单元采用锂离子电池组，使用寿命是普通胶体电池的2~3倍，体积小、重量轻。
- 采用许多工业设备支持的Modbus通讯协议标准。
- 高效率充电机制，最大程度利用有限光能。
- 完善的保护机制，防止错误发生。
- 12Vdc输出电压等级。
- 耐高低温性能好，能在苛刻环境温度下保证系统稳定工作。

维修及安装警告

安装太阳能供电系统时，请依次组装安装支架、储能控制单元、光伏组件、负载！

请确认连接储能控制单元的所有线缆连接处是否紧密牢固，绝缘良好，以避免因连接松动而导致储能控制单元过热、短路或者其它损坏储能控制单元的情况发生！请调整光伏组件的安装位置，使光伏组件接线盒尽量靠近储能控制单元，方便连接线缆。

高压危险：错误的安装和操作可能会产生高电压，这可能会导致严重受伤或死亡！

高电压一般由光伏组件产生。

安全建议及工具清单（需自备）

此产品使用手册提供了一些包括安装、使用和安全操作等在内的重要建议，在安装太阳能供电系统之前，请仔细阅读本手册。请不要私自拆卸或修理鼎微产品，鼎微AYOG系列太阳能供电系统未设置用户可以自行修理的部件！锂离子电池内存储了大量能量，在任何情况下一定不要使锂离子电池短路！在此提到的所有安全使用建议，包含系统的安装、使用和安全操作等，希望客户能够严格遵守。

工具名称	对边尺寸/mm	最少需求数量/把
内六角扳手	6	1
开口扳手	10	2
开口扳手	14	2
开口扳手	17	2

触电危险

不要触摸任何导体，以避免触电。

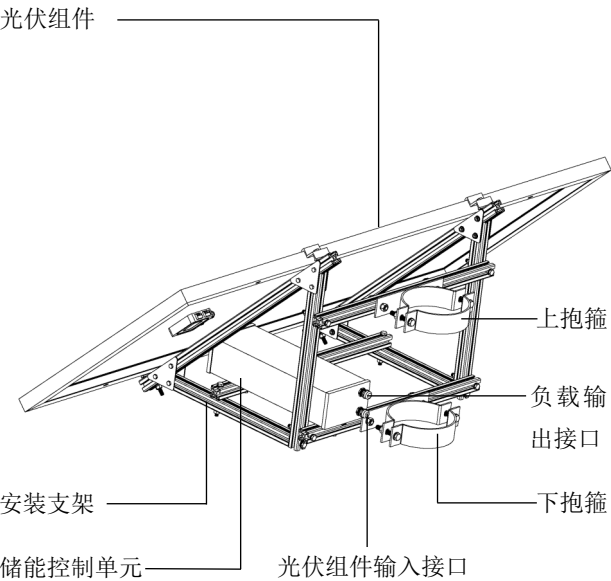
不要触摸正在工作的（通电）电气设备。

在储能控制单元周围工作时，防止各种导电工具作为桥梁使储能控制单元短路！

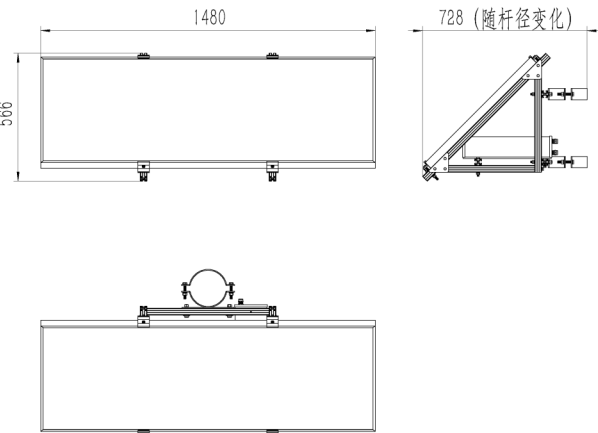
只能使用带绝缘手柄的工具。

请确保电缆连接到正确的终端。错误的连接可能导致触电，一般情况下，任何触电都可能危及健康甚至生命。

部件指示图



规格尺寸图



技术参数

光伏组件类型	高效单晶硅
储能电池类型	锂离子电芯
额定输出电压	12Vdc
额定输出电流	5A
最大输入电流	10A
通讯功能	内置GPRS模块
外观最大尺寸	1480.0×728.0（随杆径变化）×566.0
整机重量	26.5kg
最大工作湿度	95%
工作环境温度	-30~+55℃

安装支架紧固件对照表

螺丝代号	规格	数量	备注
DW-01	外六角M6×40	12颗	含1法兰螺母
DW-02	外六角M6×40	2颗	含1法兰螺母
DW-03	内六角M8×30	2颗	含1滑块、1弹垫
DW-04	外六角M8×45	2颗	含1平垫、1弹垫
DW-05	内六角M8×80	2颗	含1螺母、1平垫、1弹垫
DW-06	外六角M8×80	2颗	含1螺母、2平垫、1弹垫
DW-07	外六角M8×80	4颗	含1螺母、2平垫、1弹垫
DW-08	T型M10×50	4颗	含1螺母、1大平垫、1弹垫
DW-09	外六角M10×65	4颗	含1螺母、2平垫、1弹垫

安装和接线

太阳能供电系统运行期间自身温度要升高，所以要将其安装在不易燃的表面上。

请按随机附送的太阳能供电系统爆炸图组装各部件，注意光伏组件接线盒的方位应靠近储能控制单元，方便接线。

请按照《部件指示图》版块所示接线图连接光伏组件和用电负载（客户自备），避免错误的安装。

将整机通过抱箍紧固在立杆的适当位置，务必确定光伏组件的朝向为**正南方向**，且无林木、建筑等的遮挡。必要时请用指南针等定向装置进行方向校准。

特别提示：

- 1、光伏组件板面为钢化玻璃制品，在搬运、组装、吊装过程中应轻拿轻放，谨防磕碰。
- 2、整机安装于立杆的适当位置，应再三确认设备的净空高度，避免与过往车辆发生刮蹭导致交通事故及设备损毁。

免责声明及联系方式

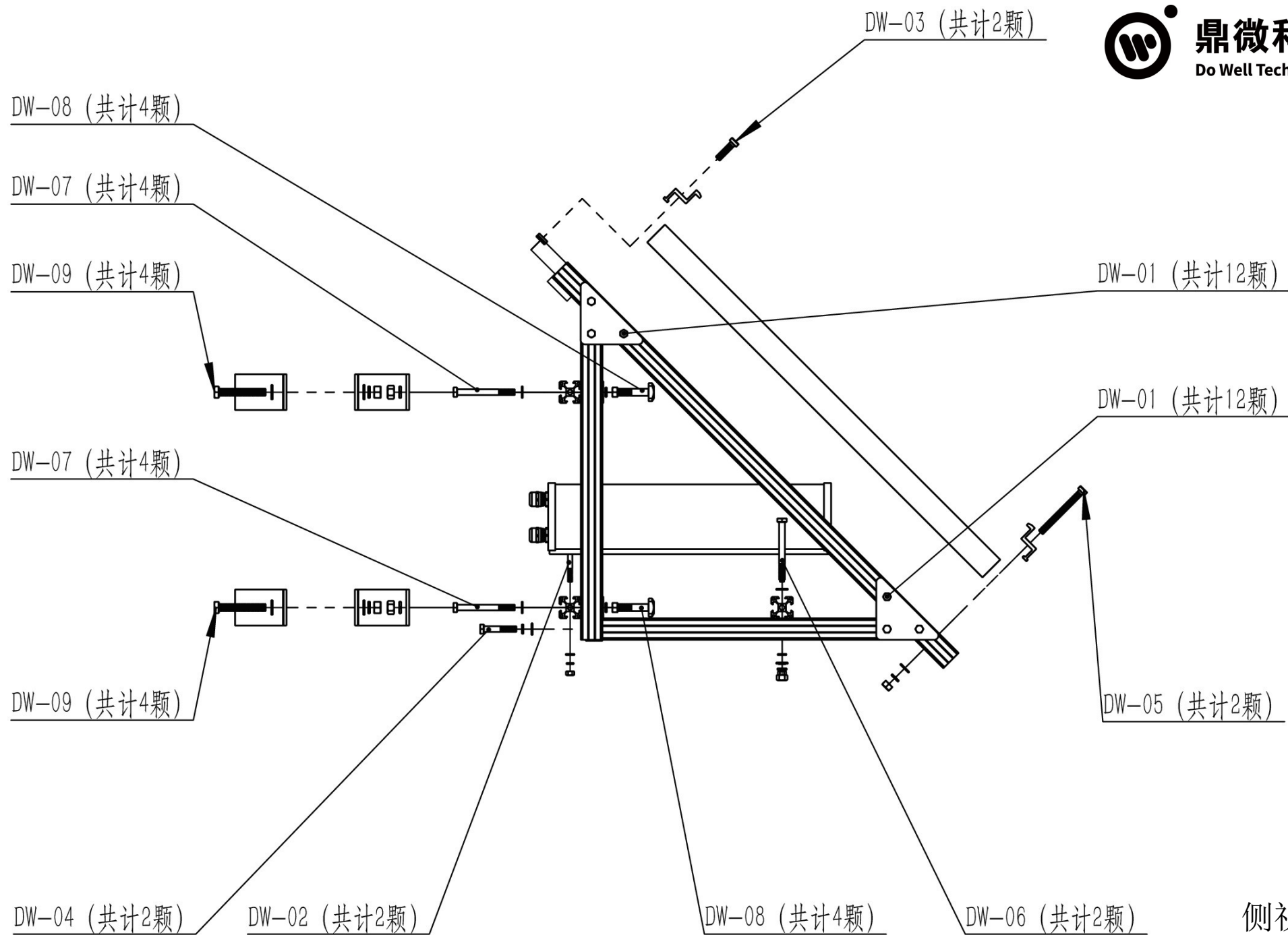
生产商不承担，由于违反本手册建议或提及的规范，以及忽视太阳能供电系统生产商的建议而造成的任何损失。如果有由非指定人员提供维修服务、不正常使用、错误安装或者错误系统设计的情况出现，生产商不承担任何责任。

擅自打开储能控制单元外壳后，质量担保即失效。

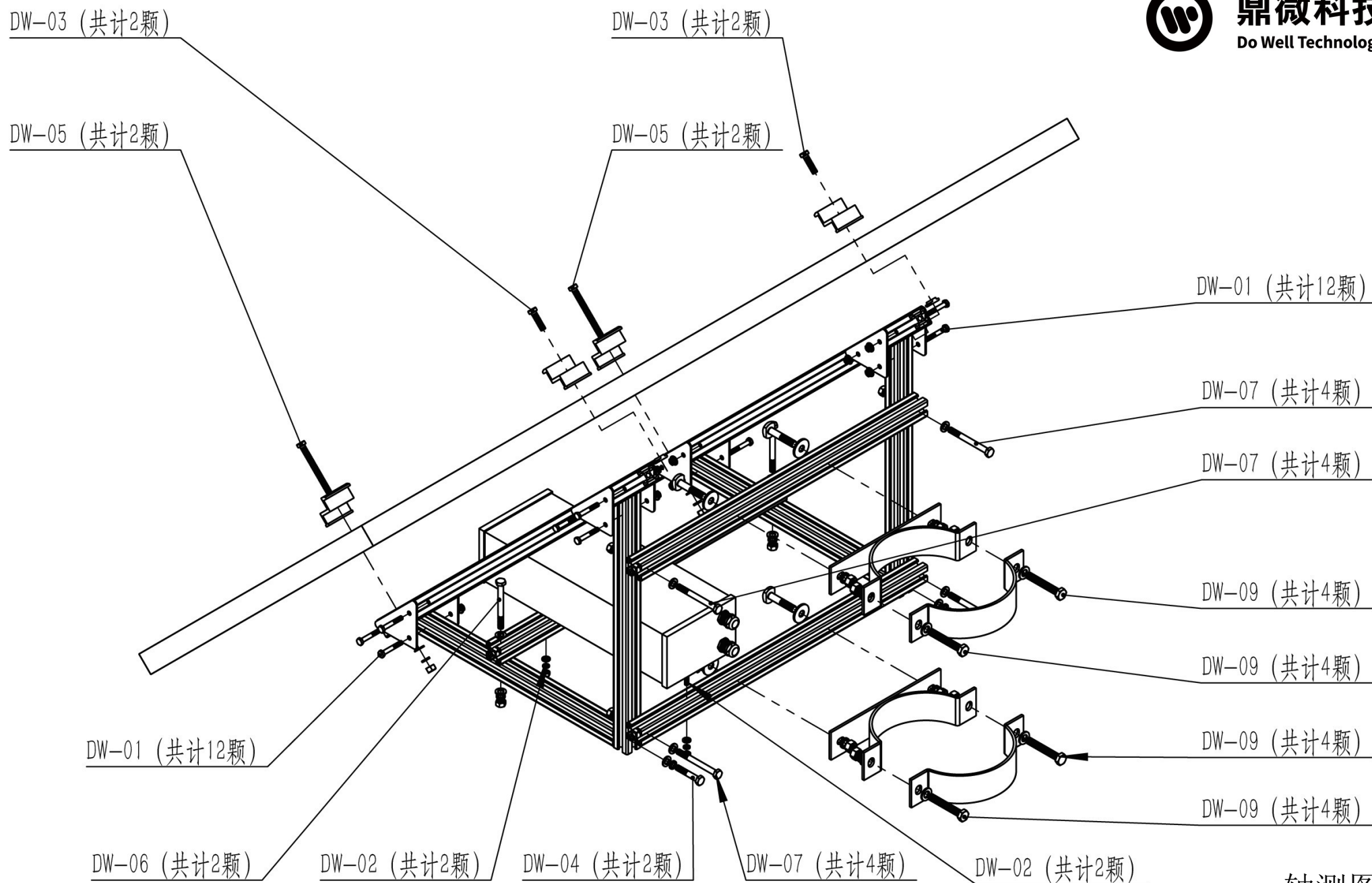
生产厂商：北京鼎微科技有限公司
地 址：中国·北京市通州区联东U谷西区109#B
邮 编：101102
服务热线：010-56286662 17090025949

如有更改，恕不另行通知。

版本：20190723



侧视图



轴测图